

TEKLA®

# KATALÓG VÝROBKOV





# CLASSICO

Kotol peletový  
**MODEL 18, 24**

# BIO



Dotykový regulátor kotla Estyma IGNEO Touch

Doskový výmenník tepla

Keramický katalyzátorový systém

Automatický horák na pelety s pohyblivým roštom

Nôžky na nastavenie rovnováhy kotla

**EKO**  
dizajn

ECODESIGN 2020

**5**

trieda

PODĽA NORM EN 303-5:2012

**A+**

ENERGETICKÁ TRIEDA

**5**

rokov

ZÁRUKA NA VÝMENNÍK

**8**

mm

OCEĽ VÝMENNÍK

**92**

%

ÚČINNOSŤ KOTLA

**≤20**

pyty

OBNIŽONA EMISJA PYLŔOV



Viac informácií nájdete tu

CLASSICO BIO je ocelový automatický kotol vybavený samočistiacim horákom na pelety FIREBLAST II s pohyblivým roštom. Jeho chod riadi riadiaca jednotka Estyma IGNEO TOUCH s farebnou dotykovou obrazovkou. Výmenník kotla je vyrobený z kvalitnej ocele hrúbky 8 mm a špeciálne navrhnutá spaľovacia komora zaisťuje veľmi vysokú účinnosť, čo umožňuje výraznú úsporu paliva. Znížené emisie prachu kvalifikujú tento kotol ako zariadenie vyššieho štandardu. Pri absencii dostupnosti peliet CLASSICO BIO je možné prestavať na model CLASSICO na spaľovanie dreva tradičným spôsobom pri dodržaní všetkých platných predpisov a noriem súvisiacich s inštaláciou zariadení tohto typu.

KLASICKY.  
EKONOMICKY.  
KOMFORTNE.  
VÝBER JE NA  
TEBE.

**Classico Bio**  
Model 18, 24,  
Pelety

Chcete mať v zime  
teplo? Majte  
alternatívu.

**Classico**

Model 14, 18, 24, 30  
Drevo

CLASSICO BIO





# DRACO BIO COMPACT F II GP

Kotel peletový  
**MODEL 12, 18, 23**



**Dotykový regulátor kotla Estyma IGNEO Touch**

Draco Bio Compact FII GP je jedným z modelov série kotlov na pelety TEKLA. Výmenník kotla je vyrobený z kvalitnej ocele hrúbky 6 mm. Vďaka zníženým emisiám prachu sa tento kotel kvalifikuje ako zariadenie vyššieho štandardu. Kotel vyniká moderným dizajnom, farbami a bohatou výbavou. Kompaktný dizajn a malé rozmery umožňujú inštaláciu aj v malých kotolniciach. Model GP v štandardnej výbave má hydraulický systém pre 2 vykurovacie okruhy a okruh TUV. Kotel je možné pripojiť priamo na vykurovací systém v otvorenom aj uzavretom systéme v súlade s platnými normami, bez potreby dodatočnej inštalácie zariadenia na príjem prebytočného tepla. Draco Bio Compact FII GP je vybavený samočistiacim horákom na pelety FIREBLAST II s pohyblivým roštom a jeho chod je riadený modulárnym regulátorom kotla Estyma IGNEO Touch s farebným dotykovým displejom.



Viac informácií  
nájdete tu

**EKO**  
dizajn  
ECODESIGN  
2020

**5**  
trieda  
POĎLA NORM  
EN 303-5:2012

**A+**  
ENERGETICKÁ  
TRIEDA

**5+2**  
rokov  
ZÁRUKA NA  
VÝMENNÍK

**6**  
mm  
OCEL  
VÝMENNÍK

**93**  
%  
ÚČINNOSŤ  
KOTLA

**≤20**  
pyty  
OBNIŽONA  
EMISJA PYLŔOV



Nádrž na pelety

**Čerpadlová skupina pre jeden vykurovací okruh a TUV s prípravou na druhý okruh UK**  
1 čerpadlo vykurovacieho okruhu so zmiešavacím ventilom a pohonom, čerpadlo TUV, čerpadlo ochrany spiatočky, expanzná nádoba 8 l, poistný ventil, elektronický snímač tlaku ústredného kúrenia na riadenie prevádzky vykurovacieho systému

Trubkový výmenník tepla

Automatický horák na pelety FIREBLAST II s pohyblivým roštom

MODERNÉ  
A ESTETICKÉ.  
KOTOL  
SO VSTAVANOU  
INŠTALÁCIU.

DRACO BIO COMPACT F II GP



ROZMERY KOTLA →



# KOMFORT

Kotol peletový  
**MODEL 12, 18, 23**



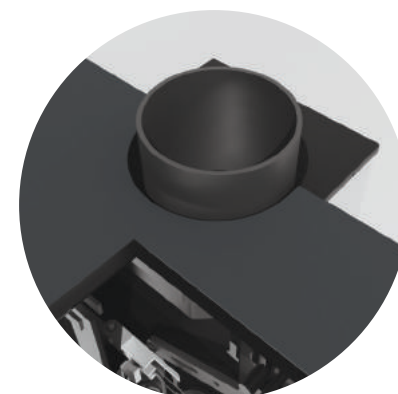
Viac informácií  
nájdete tu



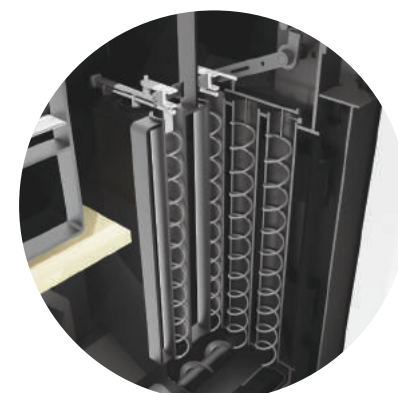
Dotykový regulátor kotla  
Estyma IGNEO Touch

Séria automatických kotlov KOMFORT bola vytvorená s cieľom minimalizovať nutnú údržbu kotla užívateľom. Kotol je štandardne vybavený automatickým odstraňovaním popola a čistením výmenníka, vykonávané vo vhodných intervaloch v závislosti od intenzity a stupňa znečistenia výmenníka. Malé rozmery, najmä jeho výška a odvod spalín v hornej časti kotla dávajú množstvo možností jeho inštalácie aj v malej kotolni a vďaka použitiu množstva technických riešení obsluha je obmedzená na minimum. Výmenník kotla je vyrobený z kvalitnej ocele hrúbky 6 mm. Kotol je vybavený samočistiacim horákom na pelety FIREBLAST II a jeho chod je riadený reguláciou kotla Estyma IGNEO Touch s farebným dotykovým displejom. Komfort má postranný zásobník paliva, ktorého kapacitu je možné zvýšiť pomocou špeciálneho nastavca. Kotol je kvalifikovaný ako zariadenie vyššieho štandardu vďaka zníženým emisiám prachu.

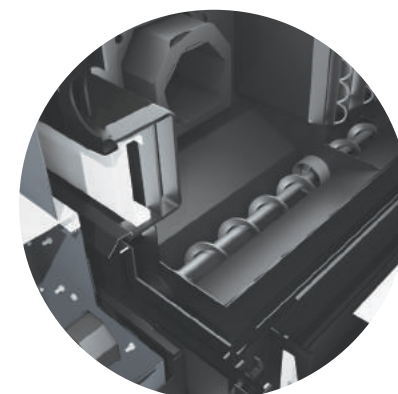
KOMFORT  
STVORENÝ PRE  
VAŠE POHODLIE.



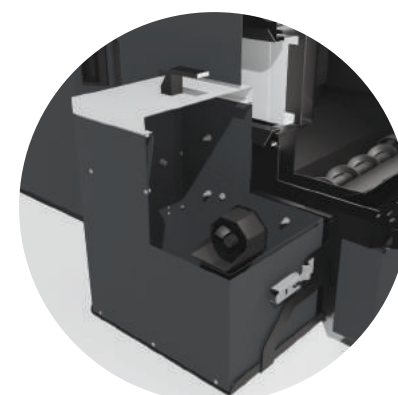
Dymovod v zadnej časti kotla  
s vývodom dohora



Mechanizmus automatického  
čistenia výmenníka



Mechanizmus  
automatického odpopolenia



Nádoba na popol

**EKO**  
dizajn

ECODESIGN  
2020

**5**

trieda

PODĽA NORM  
EN 303-5:2012

**A<sup>+</sup>**

ENERGETICKÁ  
TRIEDA

**5**

rokov

ZÁRUKA NA  
VÝMENNÍK

**6**

mm

OCEL  
VÝMENNÍK

**91**

%  
ÚČINNOSŤ  
KOTLA

**≤20**

pyty

OBNIŽONA  
EMISJA PYLÓW

KOMFORT



# DRACO BIO COMPACT F II

**EKO**  
dizajn  
ECODESIGN  
2020

**5**  
trieda  
POĎĽA NORM  
EN 303-5:2012

**A+**  
ENERGETICKÁ  
TRIEDA

**5**  
rokov  
ZÁRUKA NA  
VÝMENNÍK

**6**  
mm  
OCEL  
VÝMENNÍK

**93**  
%  
ÚČINNOSŤ  
KOTLA

**≤20**  
pyty  
OBNIŽONA  
EMISJA PYLŔOV



Dotykový regulátor  
kotla Estyma  
IGNEO Touch

Zásobník paliva  
umiestnený  
nad výmenníkom

Trubkový  
výmenník tepla

Možnosť zväčšenia zásob-  
níka paliva inštaláciou  
priloženého nastavca

Nôžky na nastavenie  
rovnováhy kotla

Automatický horák na  
pelety FIREBLAST II  
s pohyblivým  
roštom



Kotol peletový  
**MODEL 12, 18, 23**

ERGONOMICKÝ.  
IDEÁLNE PRE MALÉ  
KOTOLNE!



Viac informácií  
nájdete tu

Kotol Draco Bio Compact F II je určený na vykurovanie obytných budov, kde rozmery kotolne neumožňujú inštaláciu automatického kotla so samostatne stojacim zásobníkom alebo inštalovaným na boku kotla. V tomto modeli je zásobník paliva umiestnený nad výmenníkom kotla, čím vzniká kompaktná konštrukcia, vďaka ktorej sa zmestí aj do skutočne malých miestností. Kotlový výmenník je vyrobený z kvalitnej ocele s hrúbkou 6 mm. Kotol je vybavený samočistiacim horákom na pelety FIREBLAST II a jeho chod je riadený reguláciou Estyma IGNEO Touch s farebným dotykovým displejom. Zásobník paliva je možné výrazne zväčšiť pomocou špeciálneho nastavca ktorý je súčasťou balenia. Znížené emisie prachu spĺňajú podmienky tento kotol ako zariadenie vyššieho štandardu.

DRACO BIO COMPACT F II



# DRACO D BIO

Kotol peletový  
**MODEL 12, 18, 23**



Pre väčšie pohodlie pri  
obslužbe zariadenia v kotli  
Draco D Bio 50  
je horák namontovaný na  
boku kotla.



Trubkovo-doskový  
výmenník tepla

Set keramických  
katalyzátorov  
a ocelových vložiek

Automatický horák na  
pelety s pohyblivým  
roštom umiestnený  
z prednej strany kotla

Nôžky na nastavenie  
rovnováhy kotla

**EKO**  
dizajn

ECODESIGN  
2020

**5**  
trieda

PODĽA NORM  
EN 303-5:2012

**A<sup>+</sup>**

ENERGETICKÁ  
TRIEDA

**5**  
rokov

ZÁRUKA NA  
VÝMENNÍK

**8**  
mm

OCEĽ  
VÝMENNÍK

**91**  
%

ÚČINNOSŤ  
KOTLA

**≤20**  
pyty

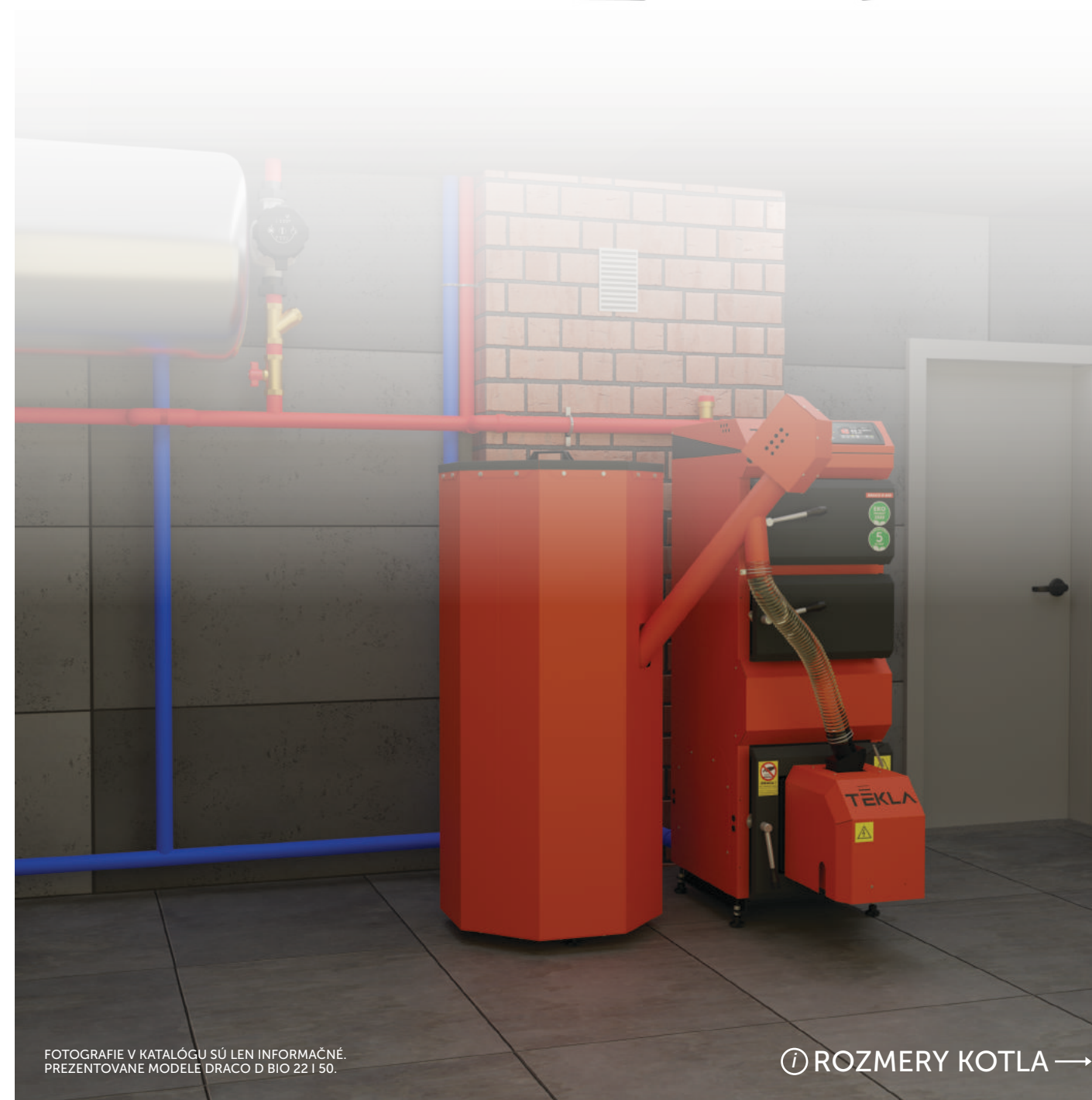
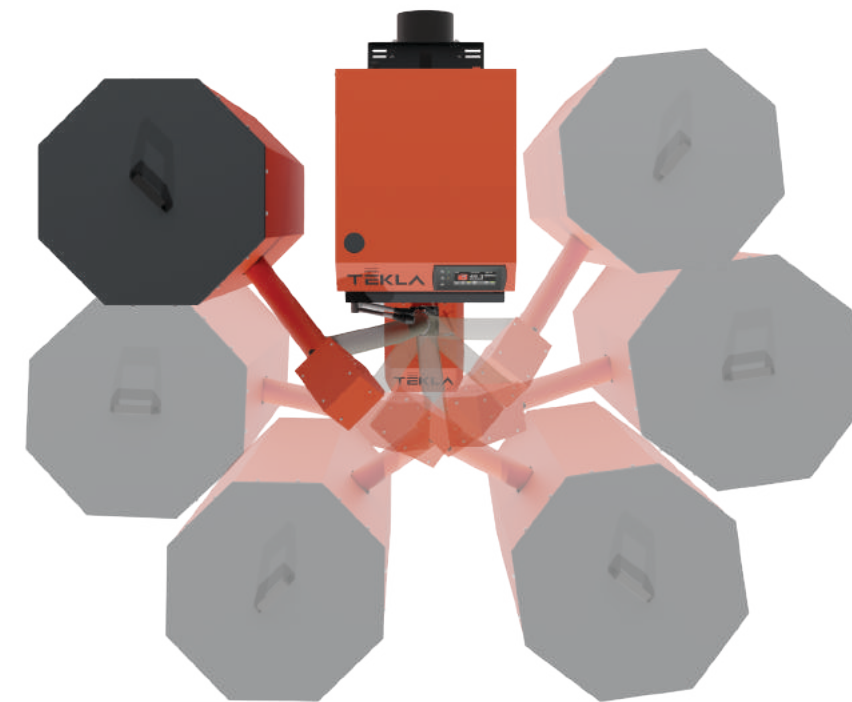
OBNIŽONA  
EMISJA PYĽÓW



Viac informácií  
nájdete tu

DRACO D BIO je kotol, ktorého konštrukcia je založená na veľmi účinnom jedno-ohniskovom výmenníku tepla so zväčšenou teplo prijímacou plochou. Samočistiaci horák na pelety FIREBLAST II inštalovaný v predných dverách jednotky alebo na niektorej strane kotla. Výmenník kotla je vyrobený z kvalitnej certifikovanej ocele s hrúbkou 8 mm. Kotol je ovládaný reguláciou Estyma IG-NEO Touch s farebným dotykovým displejom. Kotol má znížené emisie prachu preto sa kvalifikuje ako zariadenie vyššieho štandardu. Zásobník spojený s horákom flexibilnou hadicou je možné umiestniť vedľa kotla v jednej z mnohých konfigurácií.

UNIVERZÁLNE.  
VELA MOŽNOSTÍ  
ULOŽENIA  
V KOTOLNI!



DRACO D BIO



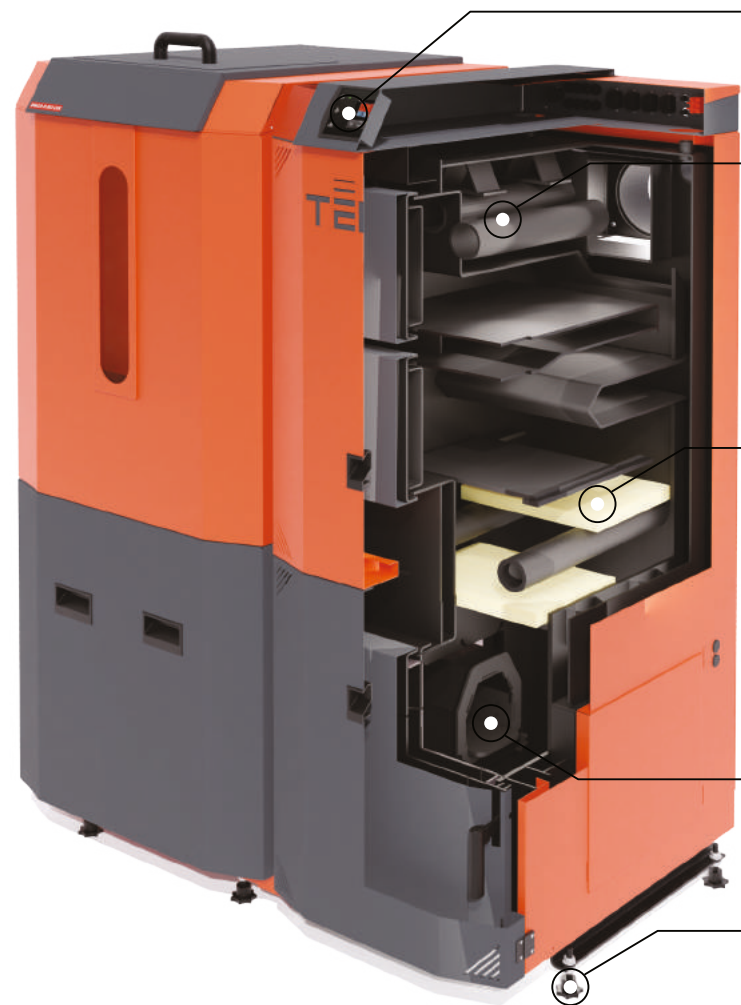


# DRACO D BIO LUX

Kotol peletový  
**MODEL 15, 22, 30**



Dotykový regulátor  
kotla Estyma IGNEO  
Touch



Trubkovo-doskový  
výmenník tepla

Set keramických  
katalyzátorov  
a ocelových vložiek

Automatický horák na pelety  
s pohyblivým roštom umies-  
tený pod zásobníkom

Nôžky na nastavenie  
rovnováhy kotla

**EKO**  
dizajn

ECODESIGN  
2020

**5**

trieda

PODĽA NORM  
EN 303-5:2012

**A<sup>+</sup>**

ENERGETICKÁ  
TRIEDA

**5**

rokov

ZÁRUKA NA  
VÝMENNÍK

**8**

mm

OCEĽ  
VÝMENNÍK

**91**

%

ÚČINNOSŤ  
KOTLA

**≤20**

pyty

OBNIŽONA  
EMISJA PYĽÓV



Viac informácií  
nájdete tu

Draco D Bio Lux má veľmi efektívny, jedno-ohniskový ocelový výmenník vyrobený z 8 mm ocele, ktorý je uložený v kompaktnej, vstavanej konštrukcii vytvárajúcej moderný vzhľad kotla. Zásobník na pelety je umiestnený na boku kotla, pod ním sa nachádza samočistiaci horák na pelety FIREBLAST II s pohyblivým roštom na spaľovanie peliet so zrnitosťou 6 mm. Správnu činnosť kotla riadi regulácia kotla Estyma IGNEO Touch s farebným dotykovým displejom.

PRE TÝCH,  
KTORÍ MAJÚ  
RÁDI ŠTÝL!



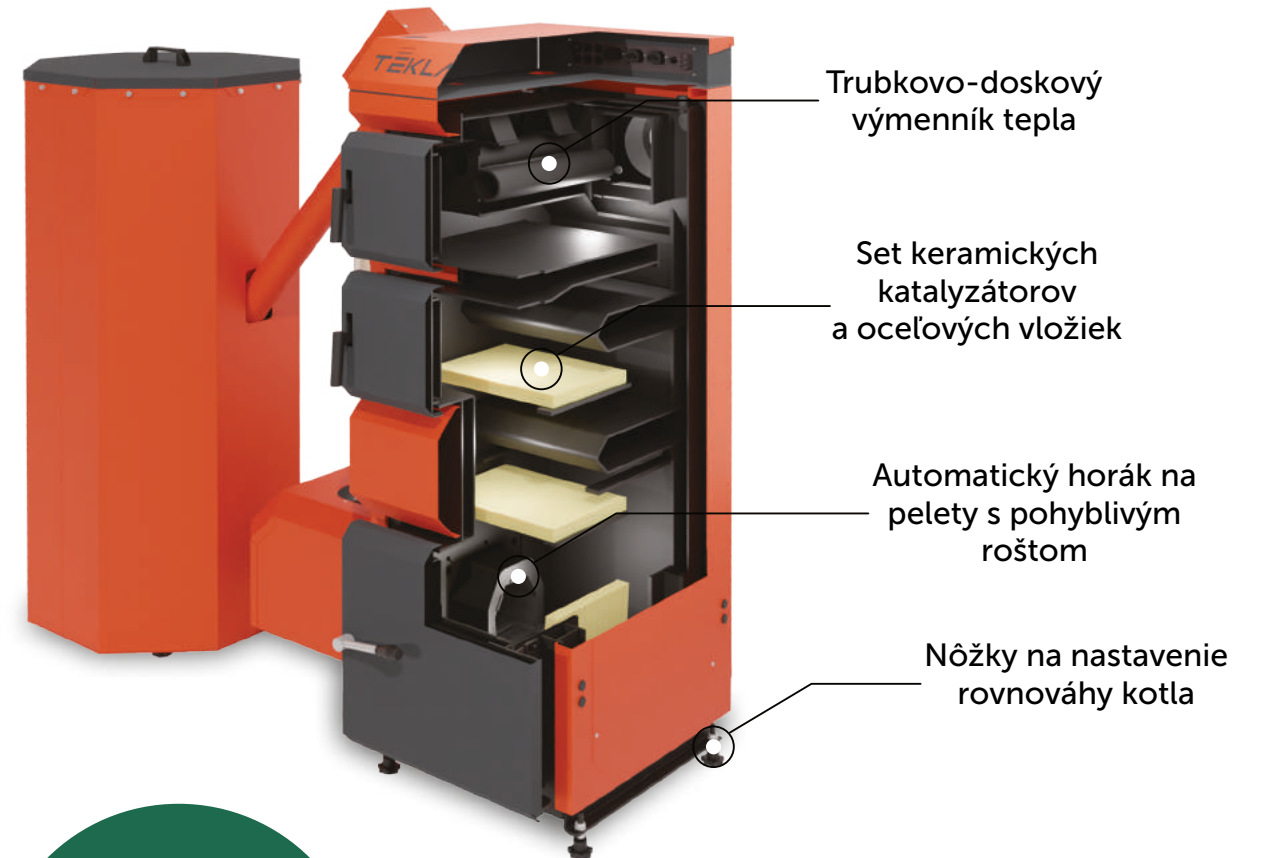
DRACO D BIO LUX





# DRACO BIO

Kotol peletový  
**MODEL 12, 35**



PRAKTICKÉ A  
SPOĽAHLIVÉ.  
IDEÁLNE PRE  
NÍZKE KOTOLNE!

**EKO** dizajn  
ECODESIGN 2020

**5** trieda  
PODĽA NORM EN 303-5:2012

**A<sup>+</sup>**  
ENERGETICKÁ TRIEDA

**5** rokov  
ZÁRUKA NA VÝMENNÍK

**8** mm  
OCEĽ VÝMENNÍK

**90** %  
ÚČINNOSŤ KOTLA

**≤20** pyty  
OBNIŽONA EMISJA PYLŔOV



Viac informácií nájdete tu

DRACO BIO je overená tisíckami používateľov, spoľahlivá konštrukcia kotla na pelety, vybavená veľmi účinným samočistiacim horákom na pelety FIREBLAST II. Výmenník kotla je vyrobený z certifikovanej ocele hrúbky 8 mm (Draco Bio 12 kW - 5 mm) navrhnutej tak, aby maximalizovala rekuperáciu energie spaľovaného paliva a minimalizovala čas potrebný na jeho prevádzku a čistenie. Na správny chod kotla dohliada moderný regulátor kotla Estyma IGNEO Touch s farebným dotykovým displejom.



DRACO BIO



# DRACO BIO

## Kotol peletový MODEL 75, 100, 150



Viac informácií  
nájdete tu

DRACO BIO 75, 100 a 150 sú modely patriace do radu BIO kotlov stredného výkonu, ktorých oceľová konštrukcia má hrúbku 6 mm (Draco 100 a 150) a hrúbku 8 mm (Draco 75) a je založená na veľmi účinnom doskovo trubkovom výmenníku. Veľká plocha pre odovzdávanie tepla zaručuje vysokú účinnosť, ktorá sa premieta do úspory paliva. Samočistiaci horák na pelety FIREBLAST II s pohyblivým roštom zaisťuje prakticky automatickú prevádzku a obmedzuje údržbu najmä na dopĺňanie paliva v zásobníku a periodické odstraňovanie popola z popolníka. Veľkou výhodou týchto modelov je možnosť pracovať v kaskádach, vďaka čomu je jednoduchšie prispôbiť výkon potrebe tepla.



Dotykový regulátor  
kotla Estyma IGNEO  
Touch

BEZPEČNE.VÝ-  
KON POD KON-  
TROLOU.MOŽ-  
NOSŤ PRÁCE V  
KASKÁDE.

**EKO**  
dizajn  
ECODESIGN  
2020

**5**  
trieda  
PODĽA NORM  
EN 303-5:2012

**A+**  
ENERGETICKÁ  
TRIEDA

**5**  
rokov  
ZÁRUKA NA  
VÝMENNÍK

**8**  
mm  
OCEĽ  
VÝMENNÍK

**93**  
%  
ÚČINNOSŤ  
KOTLA

**≤20**  
pyly  
OBNIŽONA  
EMISJA PYLŔOV

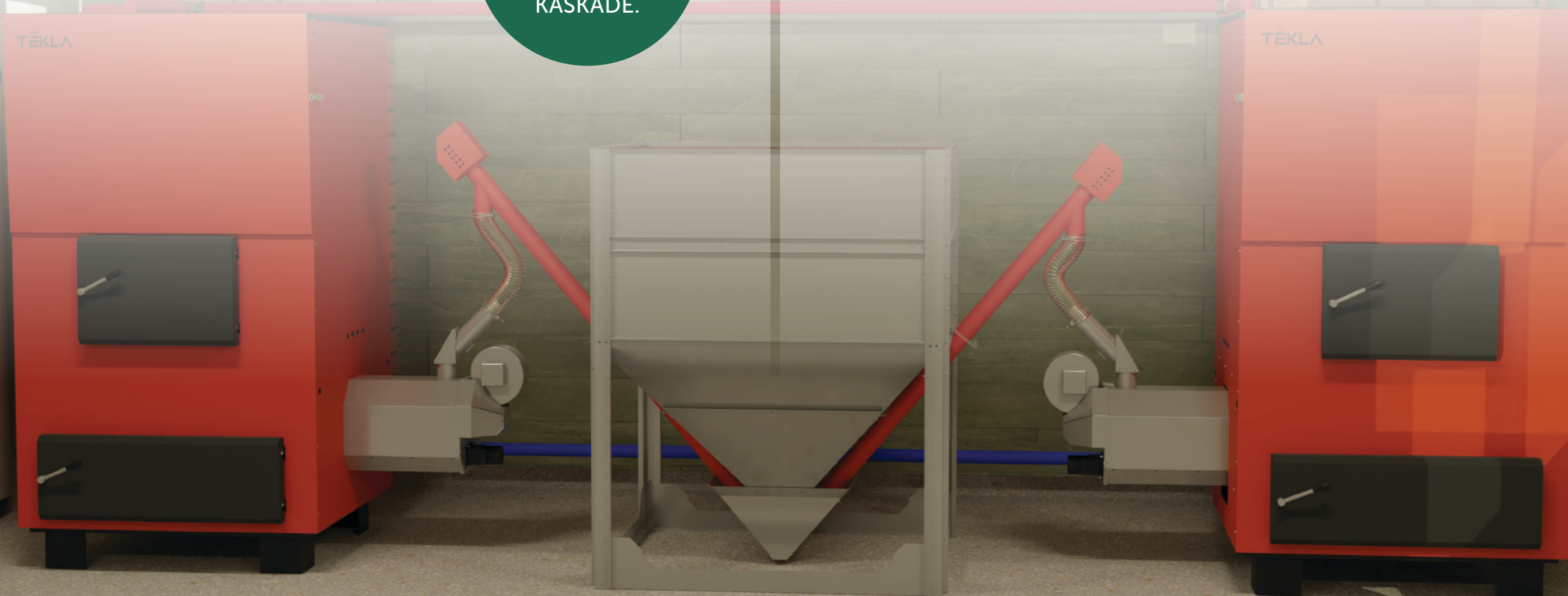


Trubkovo-doskový  
výmenník tep

Set keramických  
katalyzátorov  
a oceľových vložiek

Automatický horák na  
pelety s pohyblivým  
roštom

FOTOGRAFIE V KATALÓGU SÚ LEN INFORMAČNÉ.  
PREZENTOVANÝ KOTOL DRACO BIO 100.



DRACO BIO



# DRACO D

Oceľový kotol na ekohrášok  
**MODEL 15, 25, 50**

**EKO**  
dizajn

ECODESIGN  
2020

**5**

trieda

PODĽA NORM  
EN 303-5:2012

**B/C**

ENERGETICKÁ  
TRIEDA

**5**

rokov

ZÁRUKA NA  
VÝMENNÍK

**8**

mm

OCEĽ  
VÝMENNÍK

**91**

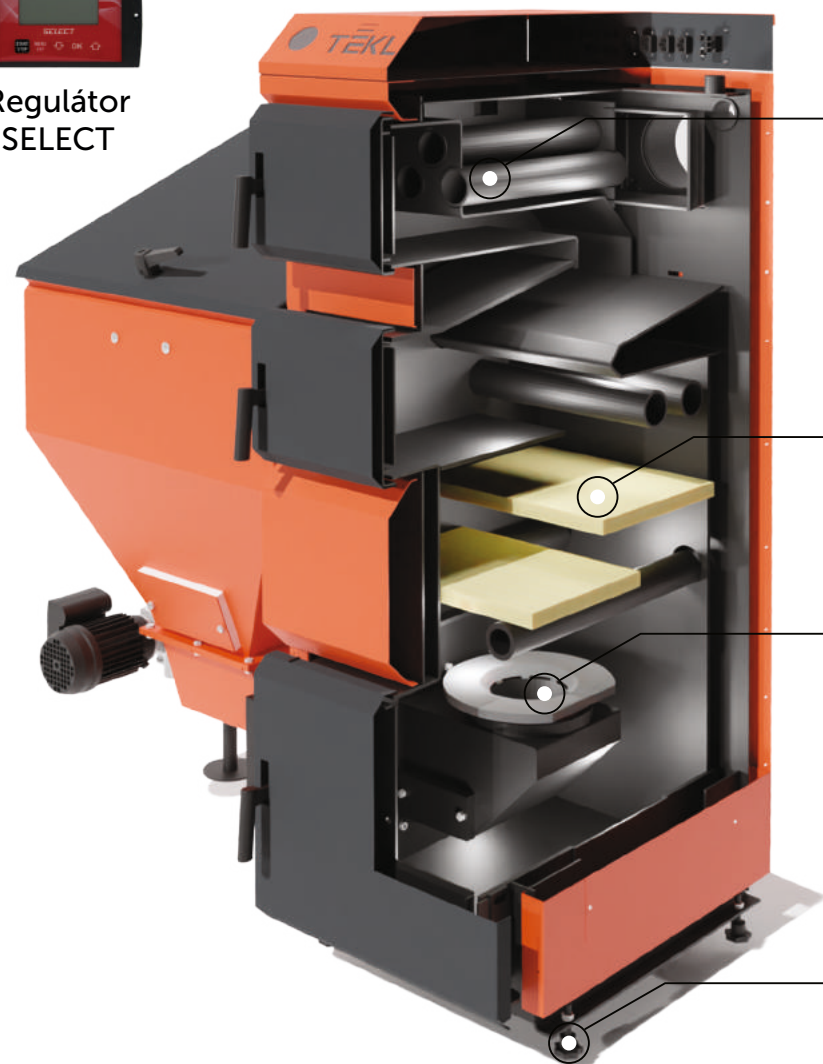
%

ÚČINNOSŤ  
KOTLA

POHODLNE.  
VYŽADUJE  
MINIMÁLNU  
ÚDRŽBU!



Regulátor  
SELECT



Trubkovo-doskový  
výmenník tepla

Set keramických  
katalyzátorov  
a oceľových vložiek

Liatinová retorta  
a rošt horáka

Nôžky na nastavenie  
rovnováhy kotla



Viac informácií  
nájdete tu

Kotol je vybavený odolným, liatinovým retortovým horákom do ktorého je palivo privádzané zo zásobníka pomocou šnekového dopravníka. Toto riešenie poskytuje užívateľovi vysoký komfort používania s minimálnou námahou. Výmenník kotla je vyrobený z kvalitnej certifikovanej ocele hrúbky 8 mm. Veľký revízny otvor v hornej časti výmenníka umožňuje jednoduché a rýchle čistenie. Správnu činnosť kotla riadi elektronický regulátor Select s veľkým, dobre čitateľným LCD displejom. Kotol je štandardne vybavený dvomi ochrannými systémami proti prehoreniu do zásobníka paliva, mechanickým a elektronickým.



DRACO D



# DRACO

Oceľový kotol na ekohrášok  
**MODEL 35**



Regulátor SELECT

Trubkovo-doskový  
výmenník tepla

Set keramických  
katalyzátorov  
a oceľových vložiek

Liatinová retorta  
a rošt horáka

Nožky na nastavenie  
rovnvahy kotla

FOTOGRAFIE V KATALÓGU SÚ LEN INFORMAČNE.  
PREZENTOVANÝ KOTOL DRACO 35

MODEL 35

MODEL 75

MODEL 150



Retortové horáky inštalované v kotloch DRACO



Viac informácií  
nájdete tu

Na trhu rokmi overený kotol DRACO je vybavený veľmi účinným výmenníkom z kvalitnej certifikovanej ocele hrúbky 8 mm. Veľký revízny otvor v hornej časti výmenníka umožňuje jednoduché a rýchle čistenie. Kotol je vybavený odolným, liatinovým retortovým horákom do ktorého je palivo privádzané zo zásobníka pomocou šnekového dopravníka. Správnu prevádzku zabezpečuje elektronický regulátor s veľkým, dobre čitateľným LCD displejom. Kotol je štandardne vybavený dvomi ochrannými systémami proti prehoreniu do zásobníka paliva, mechanickým a elektronickým.

**EKO**  
dizajn  
ECODESIGN  
2020

**5**  
trieda

PODĽA NORM  
EN 303-5:2012

**B**

ENERGETICKÁ  
TRIEDA

**5**  
rokov

ZÁRUKA NA  
VÝMENNÍK

**8**  
mm

OCEĽ  
VÝMENNÍK

**91**  
%

ÚČINNOSŤ  
KOTLA

# DRACO

Oceľový kotol na ekohrášok  
**MODEL 75, 150**



Trubkovo-doskový  
výmenník tepla

Set keramických  
katalyzátorov  
a oceľových vložiek

Liatinová retorta  
a rošt horáka

WYDAJNIE.  
TANIE CIEPĽO  
NA LATA!



Trubkovo-doskový  
výmenník tepla

Set keramických  
katalyzátorov  
a oceľových vložiek

Liatinová retorta  
a rošt horáka

**EKO**  
projekt  
ECODESIGN  
2020

**5**  
klasa  
WG NORMY  
EN 303-5:2012

**B**  
KLASA  
ENERGETYCZNA

**5**  
lat  
GWARANCJI NA  
WYMIENNIK

**8**  
mm  
WYMIENNIK  
STALOWY

**92**  
%  
SPRAWNOŚCI  
CIEPLNEJ KOTŁA

Kotol na ekohrášok s podávačom, vybavený elektronickým regulátorom Select. Správna prevádzka moderných retortových kotlov prináša úsporu až 40% v porovnaní s tradičnými zariadeniami. V kotloch je inštalovaný liatinový retortový horák. Výmenník kotla je vyrobený z ocele hrúbky 6 mm, čo zaručuje dlhú životnosť.

FOTOGRAFIE V KATALÓGU SÚ LEN INFORMAČNE.  
PREZENTOVANÉ KOTOLE DRACO 35, 75 A 150

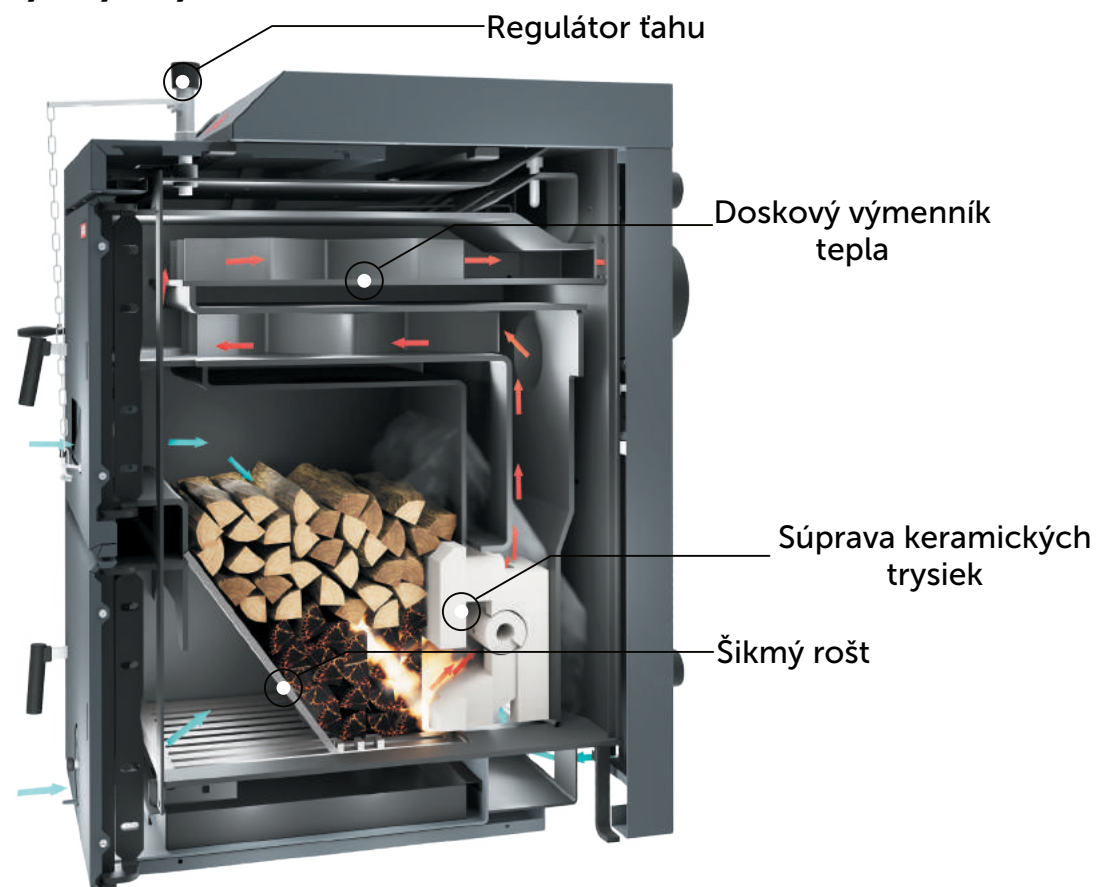
ROZMERY KOTLA →

DRACO



# CLASSICO

Kotol na drevo  
**MODEL 14, 18, 24, 30**



**EKO**  
dizajn  
ECODESIGN  
2020

**5**  
trieda  
PODĽA NORM  
EN 303-5:2012

**A+/B**  
ENERGETICKÁ  
TRIEDA

**4**  
roky  
ZÁRUKA NA  
VÝMENNÍK

**8**  
mm  
OCEĽ  
VÝMENNÍK

**90**  
%  
ÚČINNOSŤ  
KOTLA

Výhody použitia akumuláčnej nádrže.

- zvýšenie účinnosti spaľovania paliva (kotly na tuhé palivá),
- zvýšenie čistoty spaľovania a zníženie emisií škodlivých látok (kotly na tuhé palivá),
- obmedzenie množstva sadzí hromadiacich sa v komíne (kotly na tuhé palivá),
- zabezpečenie optimálnej teploty v miestnostiach celej budovy,
- možnosť nepretržitého využívania tepla uloženého v akumuláčnej nádrži,
- zlepšenie spolupráce medzi kotlom a podlahovým kúrením,
- možnosť využitia rôznych zdrojov tepla.



Viac informácií  
nájdete tu

Kotol CLASSICO je určený na ekologické spaľovanie kusového dreva. Vďaka unikátnej konštrukcii komory prebieha spaľovací proces s veľmi vysokou účinnosťou, čo umožňuje výraznú úsporu paliva. Jeho inovatívne riešenia umožňujú kúrenie v systémoch s prirodzeným ťahom spalín. Classico spĺňa požiadavky 5. triedy a Ecodesign pre zariadenia tohto typu, čo potvrdzujú aj príslušné certifikáty.

KLASYCZNI  
EKOLOGICZNI  
I NIEDROGO!



CLASSICO

Kotol je možné prispôsobiť na spaľovanie peliet (automaticky), vďaka čomu si užívateľ môže užívať pohodlie a výhody prevádzky kotla Classico BIO. \*

\*Prvé prestavanie komorového kotla Classico na automatický kotol Classico Bio môže vykonať iba autorizovaný servisný technik Tekla.

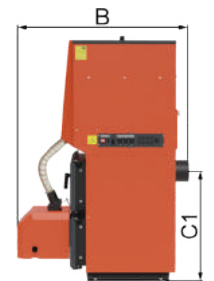
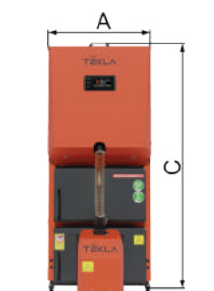
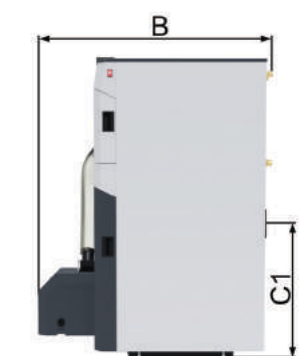
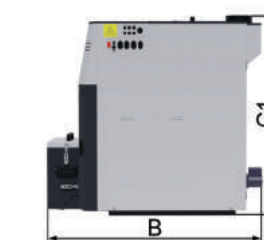
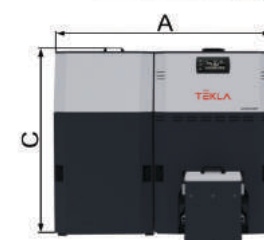
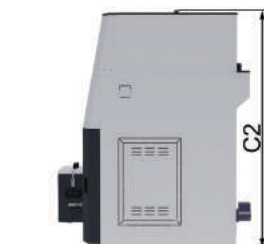
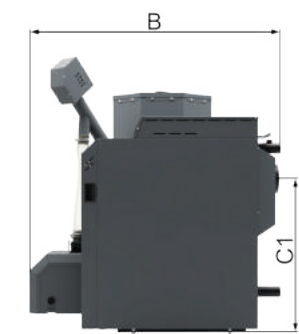
FOTOGRAFIE V KATALÓGU SÚ LEN INFORMAČNÉ.  
PREZENTOVANÝ KOTOL CLASSICO 18

ROZMERY KOTLA →



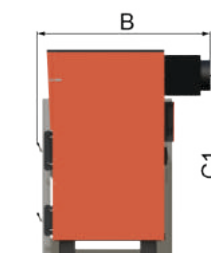
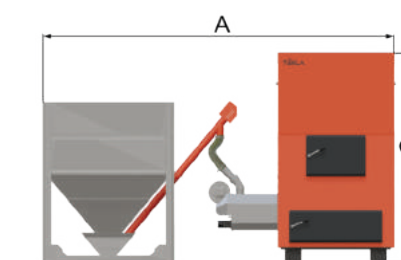
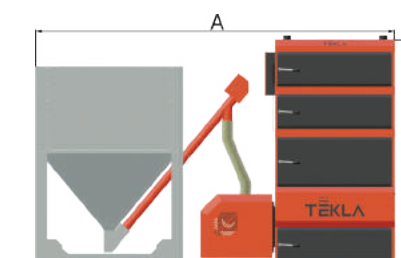
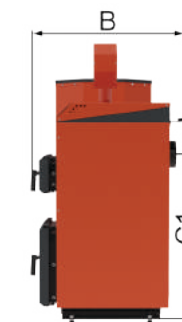
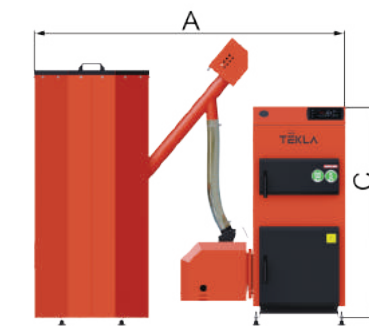
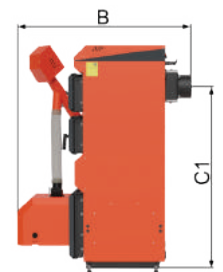
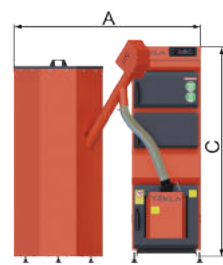
| TECHNICKÉ PARAMETRE                                       | CLASSICO BIO 18               | CLASSICO BIO 24               | TECHNICKÉ PARAMETRE                                       | KOMFORT 12                | KOMFORT 18                | KOMFORT 23                |
|---|-------------------------------|-------------------------------|---|---------------------------|---------------------------|---------------------------|
| VÝKON   | 18 kW                         | 24 kW                         | VÝKON   | 12 kW                     | 18 kW                     | 23 kW                     |
| EMISNÁ TRIEDA   | 5                             | 5                             | EMISNÁ TRIEDA   | 5                         | 5                         | 5                         |
| ENERGETICKÁ TRIEDA  | A+                            | A+                            | ENERGETICKÁ TRIEDA  | A+                        | A+                        | A+                        |
| ÚČINOSŤ   | 91 %                          | 92 %                          | ÚČINOSŤ   | 89 %                      | 91 %                      | 91 %                      |
| ROZSAH REGULÁCIE VÝKONU                                   | 5,4 ÷ 18 kW                   | 7,2 ÷ 24 kW                   | ROZSAH REGULÁCIE VÝKONU                                   | 3,6 ÷ 12 kW               | 5,4 ÷ 18 kW               | 6,9 ÷ 23 kW               |
| PRACHOVÉ EMISNÁ   | 16 mg/m <sup>3</sup>          | 19 mg/m <sup>3</sup>          | PRACHOVÉ EMISNÁ   | 20 mg/m <sup>3</sup>      | 20 mg/m <sup>3</sup>      | 17 mg/m <sup>3</sup>      |
| VÁHA (kotel/zásobník)                                     | 420/34 kg                     | 470/34 kg                     | VÁHA  | 484 kg                    | 534 kg                    | 605 kg                    |
| VÝHREVNÁ PLOCHA KOTLA                                     | 2,1 m <sup>2</sup>            | 2,5 m <sup>2</sup>            | VÝHREVNÁ PLOCHA KOTLA                                     | 1,9 m <sup>2</sup>        | 2,5 m <sup>2</sup>        | 3,2 m <sup>2</sup>        |
| OBJEM VODNÉHO PRIESTORU                                   | 70 dm <sup>3</sup>            | 80 dm <sup>3</sup>            | OBJEM VODNÉHO PRIESTORU                                   | 110 dm <sup>3</sup>       | 130 dm <sup>3</sup>       | 190 dm <sup>3</sup>       |
| KOMÍNOVÝ ŤAH  | 10 ÷ 20 Pa                    | 10 ÷ 20 Pa                    | KOMÍNOVÝ ŤAH  | 10 ÷ 20 Pa                | 10 ÷ 20 Pa                | 10 ÷ 20 Pa                |
| MAX. PRACOVNÝ TLAK VODY                                   | 1,5 bar                       |                               | MAX. PRACOVNÝ TLAK VODY                                   | 1,5 bar                   |                           |                           |
| PRÍPOJKA KOTLA VYKUROVACEJ A VRATNEJ VODY                 | G 2"                          |                               | PRÍPOJKA KOTLA VYKUROVACEJ A VRATNEJ VODY                 | G 1 1/2"                  |                           |                           |
| ŠÍRKA** (A)   | 1350 mm                       | 1350 mm                       | ŠÍRKA** (A)   | 1180 mm                   | 1280 mm                   | 1280 mm                   |
| HĽBKA (B)   | 1300 mm                       | 1350 mm                       | HĽBKA (B)   | 1285 mm                   | 1285 mm                   | 1285 mm                   |
| VÝŠKA* (C)  | 1500 mm                       | 1500 mm                       | VÝŠKA* (C/C2)   | 1125/1470 mm              | 1125/1470 mm              | 1135/1640 mm              |
| VÝŠKA PO STRED DYMOVODU* (C1)                             | 795 mm                        | 795 mm                        | VÝŠKA PO STRED DYMOVODU* (C1)                             | 1120 mm                   | 1120 mm                   | 1320 mm                   |
| PRIEMER DYMOVODU  | 159 mm                        | 159 mm                        | PRIEMER DYMOVODU  | 160 mm                    | 160 mm                    | 160 mm                    |
| OBJEM ZÁSOBNÍKA   | 240 (340/500) dm <sup>3</sup> | 240 (340/500) dm <sup>3</sup> | OBJEM ZÁSOBNÍKA   | 115 (255) dm <sup>3</sup> | 115 (255) dm <sup>3</sup> | 180 (320) dm <sup>3</sup> |
| ODBER ELEKTRICKEJ ENERGIE PREVODOVKA/VENTILÁTOR/ZAPALOVAČ | 50/45/300 W                   |                               | ODBER ELEKTRICKEJ ENERGIE PREVODOVKA/VENTILÁTOR/ZAPALOVAČ | 100/45/300 W              |                           |                           |

| TECHNICKÉ PARAMETRE                                       | DRACO BIO COMPACT F II GP 12 | DRACO BIO COMPACT F II GP 18 | DRACO BIO COMPACT F II GP 23 | TECHNICKÉ PARAMETRE                                       | DRACO BIO COMPACT F II 12 | DRACO BIO COMPACT F II 18 | DRACO BIO COMPACT F II 23 |
|---|------------------------------|------------------------------|------------------------------|---|---------------------------|---------------------------|---------------------------|
| VÝKON   | 12 kW                        | 18 kW                        | 23 kW                        | VÝKON   | 12 kW                     | 18 kW                     | 23 kW                     |
| EMISNÁ TRIEDA   | 5                            | 5                            | 5                            | EMISNÁ TRIEDA   | 5                         | 5                         | 5                         |
| ENERGETICKÁ TRIEDA  | A+                           | A+                           | A+                           | ENERGETICKÁ TRIEDA  | A+                        | A+                        | A+                        |
| ÚČINOSŤ   | 92 %                         | 92 %                         | 93 %                         | ÚČINOSŤ   | 92 %                      | 92 %                      | 93 %                      |
| ROZSAH REGULÁCIE VÝKONU                                   | 3,6 ÷ 12 kW                  | 5,4 ÷ 18 kW                  | 6,9 ÷ 23 kW                  | ROZSAH REGULÁCIE VÝKONU                                   | 3,6 ÷ 12 kW               | 5,4 ÷ 18 kW               | 6,9 ÷ 23 kW               |
| PRACHOVÉ EMISNÁ   | 18 mg/m <sup>3</sup>         | 18 mg/m <sup>3</sup>         | 18 mg/m <sup>3</sup>         | PRACHOVÉ EMISNÁ   | 18 mg/m <sup>3</sup>      | 18 mg/m <sup>3</sup>      | 18 mg/m <sup>3</sup>      |
| VÁHA (kotel/zásobník)                                     | 308/82 kg                    | 369/82 kg                    | 399/82 kg                    | VÁHA  | 284 kg                    | 317 kg                    | 357 kg                    |
| VÝHREVNÁ PLOCHA KOTLA                                     | 1,9 m <sup>2</sup>           | 2,4 m <sup>2</sup>           | 3,0 m <sup>2</sup>           | VÝHREVNÁ PLOCHA KOTLA                                     | 1,9 m <sup>2</sup>        | 2,4 m <sup>2</sup>        | 3,0 m <sup>2</sup>        |
| OBJEM VODNÉHO PRIESTORU                                   | 68 dm <sup>3</sup>           | 75 dm <sup>3</sup>           | 93 dm <sup>3</sup>           | OBJEM VODNÉHO PRIESTORU                                   | 68 dm <sup>3</sup>        | 75 dm <sup>3</sup>        | 93 dm <sup>3</sup>        |
| KOMÍNOVÝ ŤAH  | 8 ÷ 17 Pa                    | 8 ÷ 17 Pa                    | 8 ÷ 17 Pa                    | KOMÍNOVÝ ŤAH  | 8 ÷ 17 Pa                 | 8 ÷ 17 Pa                 | 8 ÷ 17 Pa                 |
| MAX. PRACOVNÝ TLAK VODY                                   | 1,5 bar                      |                              |                              | MAX. PRACOVNÝ TLAK VODY                                   | 1,5 bar                   |                           |                           |
| ŠÍRKA** (A)   | 1010 mm                      | 1110 mm                      | 1110 mm                      | PRÍPOJKA KOTLA VYKUROVACEJ A VRATNEJ VODY                 | G 1 1/2"                  |                           |                           |
| HĽBKA (B)   | 1085 mm                      | 1085 mm                      | 1185 mm                      | ŠÍRKA (A)   | 575 mm                    | 675 mm                    | 675 mm                    |
| VÝŠKA* (C)  | 1445 mm                      | 1445 mm                      | 1445 mm                      | HĽBKA (B)   | 1080 mm                   | 1080 mm                   | 1180 mm                   |
| VÝŠKA PO STRED DYMOVODU* (C1)                             | 645 mm                       | 645 mm                       | 645 mm                       | VÝŠKA* (C/C2)   | 1550 (1750) mm            | 1550 (1750) mm            | 1550 (1750) mm            |
| PRIEMER DYMOVODU  | 127 mm                       | 127 mm                       | 160 mm                       | VÝŠKA PO STRED DYMOVODU* (C1)                             | 640 mm                    | 640 mm                    | 645 mm                    |
| OBJEM ZÁSOBNÍKA   | 200 dm <sup>3</sup>          | 200 dm <sup>3</sup>          | 200 dm <sup>3</sup>          | ODBER ELEKTRICKEJ ENERGIE PREVODOVKA/VENTILÁTOR/ZAPALOVAČ | 50/45/300 W               |                           |                           |
| ODBER ELEKTRICKEJ ENERGIE PREVODOVKA/VENTILÁTOR/ZAPALOVAČ | 50/45/300 W                  |                              |                              | OBJEM ZÁSOBNÍKA   | 130 (190) dm <sup>3</sup> | 150 (220) dm <sup>3</sup> | 180 (270) dm <sup>3</sup> |
| VÝSTUP ÚK1, ÚK2   | G 1"                         |                              |                              | PRIEMER DYMOVODU  | 127 mm                    | 127 mm                    | 160 mm                    |
| PRIEMER PRIPOJENIA  | SPIATOČKA ÚK1, ÚK2           |                              |                              | G 1"  |                           |                           |                           |
|   | VÝSTUP TÚV                   |                              |                              | G 3/4"  |                           |                           |                           |
|   | SPIATOČKA TÚV                |                              |                              | G 3/4"  |                           |                           |                           |



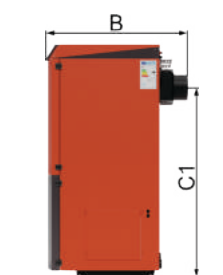
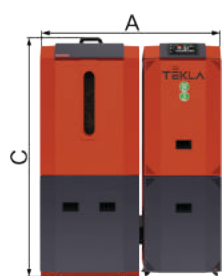
\* Výšky sú uvedené bez nožičiek, ktoré tiež umožňujú nastaviť výšku kotla.  
 \*\* Nádrž je pripojená k horáku fl exhiblnou hadicou - šírka kotla závisí od typu inštalovaného zásobníka  
 \*\*\* Kocioł pelletowy sprzedawany jest w komplecie z rurą podającą FOTOGRAFIE V KATALÓGU SÚ LEN INFORMAČNÉ.





| TECHNICKÉ PARAMETRE  | DRACO D BIO 15                   | DRACO D BIO 22                   | DRACO D BIO 30                | DRACO D BIO 50            | TECHNICKÉ PARAMETRE  | DRACO BIO 12                     | DRACO BIO 35                  |
|--|----------------------------------|----------------------------------|-------------------------------|---------------------------|--|----------------------------------|-------------------------------|
| VÝKON  | 15 kW                            | 22 kW                            | 30 kW                         | 49 kW                     | VÝKON  | 12 kW                            | 35 kW                         |
| EMISNÁ TRIEDA  | 5                                | 5                                | 5                             | 5                         | EMISNÁ TRIEDA  | 5                                | 5                             |
| ENERGETICKÁ TRIEDA   | A+                               | A+                               | A+                            | A+                        | ENERGETICKÁ TRIEDA   | A+                               | A+                            |
| ÚČINOSŤ  | 89 %                             | 90 %                             | 91 %                          | 91 %                      | ÚČINOSŤ  | 89 %                             | 90 %                          |
| ROZSAH REGULÁCIE VÝKONU  | 4,5 ÷ 15 kW                      | 6,6 ÷ 22 kW                      | 9 ÷ 30 kW                     | 14,7 ÷ 49 kW              | ROZSAH REGULÁCIE VÝKONU  | 3,6 ÷ 12 kW                      | 10,5 ÷ 35 kW                  |
| PRACHOVÉ EMISNÁ  | 15 mg/m <sup>3</sup>             | 20 mg/m <sup>3</sup>             | 19 mg/m <sup>3</sup>          | 11 mg/m <sup>3</sup>      | PRACHOVÉ EMISNÁ  | 15 mg/m <sup>3</sup>             | 20 mg/m <sup>3</sup>          |
| VÁHA (kotol/zásobník)  | 335/34 kg                        | 444/34 kg                        | 511/34 kg                     | 715/41 kg                 | VÁHA (kotol/zásobník)  | 235/34 kg                        | 517/34 kg                     |
| VÝHREVNÁ PLOCHA KOTLA  | 2,5 m <sup>2</sup>               | 3,3 m <sup>2</sup>               | 4,3 m <sup>2</sup>            | 6,1 m <sup>2</sup>        | VÝHREVNÁ PLOCHA KOTLA  | 1,8 m <sup>2</sup>               | 4,5 m <sup>2</sup>            |
| OBJEM VODNÉHO PRIESTORU  | 75 dm <sup>3</sup>               | 125 dm <sup>3</sup>              | 150 dm <sup>3</sup>           | 224 dm <sup>3</sup>       | OBJEM VODNÉHO PRIESTORU  | 55 dm <sup>3</sup>               | 155 dm <sup>3</sup>           |
| KOMÍNOVÝ ŤAH   | 10 ÷ 20 Pa                       | 10 ÷ 20 Pa                       | 10 ÷ 20 Pa                    | 20 ÷ 30 Pa                | KOMÍNOVÝ ŤAH   | 8 ÷ 17 Pa                        | 10 ÷ 20 Pa                    |
| MAX. PRACOVNÝ TLAK VODY  | 1,5 bar                          |                                  |                               |                           | MAX. PRACOVNÝ TLAK VODY  | 1,5 bar                          |                               |
| PRÍPOJKA KOTLA VYKUROVA-<br>CEJ A VRATNEJ VODY                   | G 1 ½"                           |                                  |                               |                           | PRÍPOJKA KOTLA VYKUROVA-<br>CEJ A VRATNEJ VODY                   | G 1 ½"                           |                               |
| ŠÍRKA** (A)  | 1200 mm                          | 1230 mm                          | 1230 mm                       | 1880 mm                   | ŠÍRKA** (A)  | 1550 mm                          | 1650 mm                       |
| HĽBKA (B)  | 1170 mm                          | 1230 mm                          | 1350 mm                       | 1145 mm                   | HĽBKA (B)  | 770 mm                           | 1020 mm                       |
| VÝŠKA* (C)   | 1440 mm                          | 1545 mm                          | 1545 mm                       | 1650 mm                   | VÝŠKA* (C)   | 1120 mm                          | 1545 mm                       |
| VÝŠKA PO STRED DYMOVODU<br>(C1)                                  | 1180 mm                          | 1290 mm                          | 1290 mm                       | 1380 mm                   | VÝŠKA PO STRED DYMOVODU<br>(C1)                                  | 845 mm                           | 1290 mm                       |
| PRIEMER DYMOVODU   | 160 mm                           | 160 mm                           | 160 mm                        | 160 mm                    | PRIEMER DYMOVODU   | 145 mm                           | 160 mm                        |
| OBJEM ZÁSOBNÍKA  | 240 (340/500)<br>dm <sup>3</sup> | 240 (340/500)<br>dm <sup>3</sup> | 240 (340/500) dm <sup>3</sup> | 340 (500) dm <sup>3</sup> | OBJEM ZÁSOBNÍKA  | 240 (340/500)<br>dm <sup>3</sup> | 240 (340/500) dm <sup>3</sup> |
| ODBER ELEKTRICKEJ ENERGIE<br>PREVODOVKA/VENTILÁTOR/<br>ZAPALOVAČ | 50/45/300 W                      |                                  |                               |                           | ODBER ELEKTRICKEJ ENERGIE<br>PREVODOVKA/VENTILÁTOR/<br>ZAPALOVAČ | 50/45/300 W                      | 50/85/300 W                   |

| TECHNICKÉ PARAMETRE  | DRACO D BIO LUX 15   | DRACO D BIO LUX 22   | DRACO D BIO LUX 30   | TECHNICKÉ PARAMETRE             | DRACO BIO 75   | DRACO BIO 100        | DRACO BIO 150        |              |
|--|----------------------|----------------------|----------------------|---------------------------------|--|----------------------|----------------------|--------------|
| VÝKON  | 15 kW                | 22 kW                | 30 kW                | VÝKON                           | 75 kW  | 99 kW                | 150 kW               |              |
| EMISNÁ TRIEDA  | 5                    | 5                    | 5                    | EMISNÁ TRIEDA                   | 5  | 5                    | 5                    |              |
| ENERGETICKÁ TRIEDA   | A+                   | A+                   | A+                   | ENERGETICKÁ TRIEDA              | A+   | A+                   | A+                   |              |
| ÚČINOSŤ  | 89 %                 | 90 %                 | 91 %                 | ÚČINOSŤ                         | 91 %   | 89 %                 | 93 %                 |              |
| ROZSAH REGULÁCIE VÝKONU  | 4,5 ÷ 15 kW          | 6,6 ÷ 22 kW          | 9 ÷ 30 kW            | ROZSAH REGULÁCIE VÝKONU         | 22,5 ÷ 75 kW   | 29,7 ÷ 99 kW         | 45 ÷ 150 kW          |              |
| PRACHOVÉ EMISNÁ  | 15 mg/m <sup>3</sup> | 20 mg/m <sup>3</sup> | 19 mg/m <sup>3</sup> | PRACHOVÉ EMISNÁ                 | 19 mg/m <sup>3</sup>   | 20 mg/m <sup>3</sup> | 20 mg/m <sup>3</sup> |              |
| VÁHA (kotol/zásobník)  | 335/34 kg            | 444/34 kg            | 511/34 kg            | VÁHA (kotol/zásobník)           | 966/105 kg   | 1265/105 kg          | 1342/132 kg          |              |
| VÝHREVNÁ PLOCHA KOTLA  | 2,5 m <sup>2</sup>   | 3,3 m <sup>2</sup>   | 4,3 m <sup>2</sup>   | VÝHREVNÁ PLOCHA KOTLA           | 9,2 m <sup>2</sup>   | 13,0 m <sup>2</sup>  | 16,9 m <sup>2</sup>  |              |
| OBJEM VODNÉHO PRIESTORU  | 75 dm <sup>3</sup>   | 125 dm <sup>3</sup>  | 150 dm <sup>3</sup>  | OBJEM VODNÉHO PRIESTORU         | 320 dm <sup>3</sup>  | 505 dm <sup>3</sup>  | 655 dm <sup>3</sup>  |              |
| KOMÍNOVÝ ŤAH   | 10 ÷ 20 Pa           | 10 ÷ 20 Pa           | 10 ÷ 20 Pa           | KOMÍNOVÝ ŤAH                    | 20 ÷ 30 Pa   | 25 ÷ 40 Pa           | 25 ÷ 40 Pa           |              |
| MAX. PRACOVNÝ TLAK VODY  | 1,5 bar              |                      |                      |                                 | MAX. PRACOVNÝ TLAK VODY  | 1,5 bar              |                      |              |
| PRÍPOJKA KOTLA VYKUROVA-<br>CEJ A VRATNEJ VODY                   | G 1 ½"               |                      |                      |                                 | PRÍPOJKA KOTLA VYKUROVA-<br>CEJ A VRATNEJ VODY                   | G 2"                 |                      |              |
| ŠÍRKA** (A)  | 1110 mm              | 1170 mm              | 1170 mm              | ŠÍRKA** (A)                     | 2750 mm  | 3000 mm              | 3730 mm              |              |
| HĽBKA (B)  | 890 mm               | 920 mm               | 1040 mm              | HĽBKA (B)                       | 1155 mm  | 1440 mm              | 1650 mm              |              |
| VÝŠKA* (C)   | 1440 mm              | 1545 mm              | 1545 mm              | VÝŠKA* (C)                      | 1925 mm  | 1925 mm              | 2000 mm              |              |
| VÝŠKA PO STRED DYMOVODU<br>(C1)                                  | 1180 mm              | 1290 mm              | 1290 mm              | VÝŠKA PO STRED DYMOVODU<br>(C1) | 1685 mm  | 1685 mm              | 1745 mm              |              |
| PRIEMER DYMOVODU   | 160 mm               | 160 mm               | 160 mm               | PRIEMER DYMOVODU                | 200 mm   | 200 mm               | 250 mm               |              |
| OBJEM ZÁSOBNÍKA  | 240 dm <sup>3</sup>  | 240 dm <sup>3</sup>  | 240 dm <sup>3</sup>  | OBJEM ZÁSOBNÍKA                 | 1000 (1500) kg   | 1000 (1500) kg       | 1000 (1500) kg       |              |
| ODBER ELEKTRICKEJ ENERGIE<br>PREVODOVKA/VENTILÁTOR/<br>ZAPALOVAČ | 50/45/300 W          |                      |                      |                                 | ODBER ELEKTRICKEJ ENERGIE<br>PREVODOVKA/VENTILÁTOR/<br>ZAPALOVAČ | 50/85/300 W          | 50/260/300 W         | 50/260/300 W |



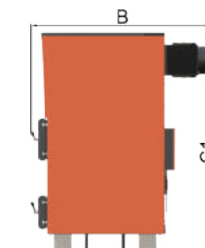
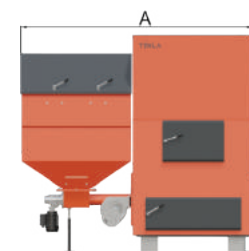
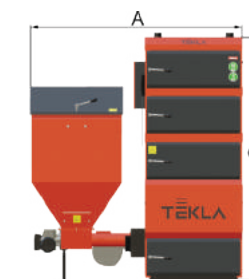
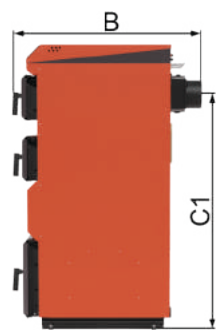
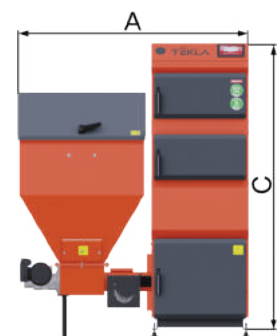
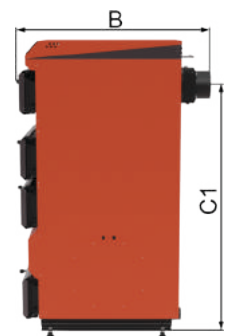
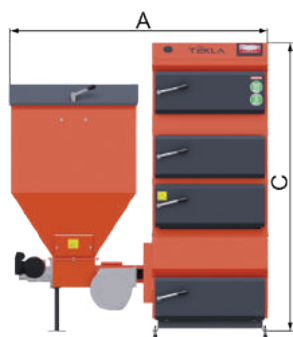
\* Výšky sú uvedené bez nožičiek, ktoré tiež umožňujú nastaviť výšku kotla.

\*\* Nádrž je pripojená k horáku fl exibilnou hadicou - šírka kotla závisí od typu inštalovaného zásobníka

\*\*\* Kocioł pelletowy sprzedawany jest w komplecie z rurą podającą

FOTOGRAFIE V KATALÓGU SÚ LEN INFORMAČNÉ.





| TECHNICKÉ PARAMETRE                                | DRACO D 15          | DRACO D 25          | DRACO D 50          |
|--|---------------------|---------------------|---------------------|
| VÝKON  | 15 kW               | 25 kW               | 49 kW               |
| EMISNÁ TRIEDA                                      | 5                   | 5                   | 5                   |
| ENERGETICKÁ TRIEDA                                 | B                   | C                   | B                   |
| ÚČINOSŤ  | 91 %                | 90 %                | 91 %                |
| ROZSAH REGULÁCIE VÝKONU                            | 4,5 ÷ 15 kW         | 7,5 ÷ 25 kW         | 14,7 ÷ 49 kW        |
| VÁHA   | 396 kg              | 510 kg              | 758 kg              |
| VÝHREVNÁ PLOCHA KOTLA                              | 2,5 m <sup>2</sup>  | 3,3 m <sup>2</sup>  | 6,1 m <sup>2</sup>  |
| OBJEM VODNÉHO PRIESTORU                            | 75 dm <sup>3</sup>  | 125 dm <sup>3</sup> | 220 dm <sup>3</sup> |
| KOMÍNOVÝ ŤAH                                       | 15 ÷ 25 Pa          | 15 ÷ 25 Pa          | 20 ÷ 30 Pa          |
| OBJEM ZÁSOBNÍKA                                    | 230 dm <sup>3</sup> | 230 dm <sup>3</sup> | 320 dm <sup>3</sup> |
| MAX. PRACOVNÝ TLAK VODY                            |                     | 1,5 bar             |                     |
| PRÍPOJKA KOTLA VYKUROVA-<br>CEJ A VRATNEJ VODY     |                     | G 1 ½"              |                     |
| ŠÍRKA** (A)  | 1210 mm             | 1270 mm             | 1470 mm             |
| HĽBKA (B)  | 900 mm              | 900 mm              | 1145 mm             |
| VÝŠKA* (C)   | 1440 mm             | 1545 mm             | 1640 mm             |
| VÝŠKA PO STRED DYMOVODU<br>(C1)                    | 1180 mm             | 1290 mm             | 1380 mm             |
| PRIEMER DYMOVODU                                   | 160 mm              | 160 mm              | 160 mm              |
| ODBER ELEKTRICKEJ ENERGIE<br>PREVODOVKA/VENTILÁTOR | 90/85 W             | 90/85 W             | 90/170 W            |

| TECHNICKÉ PARAMETRE                                | DRACO 75            | DRACO 150           |
|--|---------------------|---------------------|
| VÝKON  | 70 kW               | 140 kW              |
| EMISNÁ TRIEDA                                      | 5                   | 5                   |
| ENERGETICKÁ TRIEDA                                 | B                   | B                   |
| ÚČINOSŤ  | 92 %                | 92 %                |
| ROZSAH REGULÁCIE VÝKONU                            | 21 ÷ 70 kW          | 42 ÷ 140 kW         |
| VÁHA   | 1012 kg             | 1583 kg             |
| VÝHREVNÁ PLOCHA KOTLA                              | 9,2 m <sup>2</sup>  | 16,9 m <sup>2</sup> |
| OBJEM VODNÉHO PRIESTORU                            | 320 dm <sup>3</sup> | 655 dm <sup>3</sup> |
| KOMÍNOVÝ ŤAH                                       | 20 ÷ 30 Pa          | 35 ÷ 45 Pa          |
| PRIEMER DYMOVODU                                   | 200 mm              | 250 mm              |
| MAX. PRACOVNÝ TLAK VODY                            |                     | 1,5 bar             |
| PRÍPOJKA KOTLA VYKUROVA-<br>CEJ A VRATNEJ VODY     |                     | G 2"                |
| ŠÍRKA** (A)  | 1675 mm             | 2150 mm             |
| HĽBKA (B)  | 1155 mm             | 1650 mm             |
| VÝŠKA* (C)   | 1925 mm             | 2000 mm             |
| VÝŠKA PO STRED DYMOVODU<br>(C1)                    | 1685 mm             | 1745 mm             |
| OBJEM ZÁSOBNÍKA                                    | 320 dm <sup>3</sup> | 920 dm <sup>3</sup> |
| ODBER ELEKTRICKEJ ENERGIE<br>PREVODOVKA/VENTILÁTOR | 180/170 W           | 360/340 W           |

| TECHNICKÉ PARAMETRE                                | DRACO 35            |
|--|---------------------|
| VÝKON  | 35 kW               |
| EMISNÁ TRIEDA                                      | 5                   |
| ENERGETICKÁ TRIEDA                                 | B                   |
| ÚČINOSŤ  | 91 %                |
| ROZSAH REGULÁCIE VÝKONU                            | 10,5 ÷ 35 kW        |
| VÁHA   | 551 kg              |
| VÝHREVNÁ PLOCHA KOTLA                              | 4,5 m <sup>2</sup>  |
| OBJEM VODNÉHO PRIESTORU                            | 155 dm <sup>3</sup> |
| KOMÍNOVÝ ŤAH                                       | 15 ÷ 25 Pa          |
| PRIEMER DYMOVODU                                   | 160 mm              |
| MAX. PRACOVNÝ TLAK VODY                            | 1,5 bar             |
| PRÍPOJKA KOTLA VYKUROVACEJ A VRATNEJ VODY          | G 1 ½"              |
| ŠÍRKA** (A)  | 1270 mm             |
| HĽBKA (B)  | 1020 mm             |
| VÝŠKA* (C)   | 1545 mm             |
| VÝŠKA PO STRED DYMOVODU (C1)                       | 1290 mm             |
| OBJEM ZÁSOBNÍKA                                    | 230 dm <sup>3</sup> |
| ODBER ELEKTRICKEJ ENERGIE<br>PREVODOVKA/VENTILÁTOR | 90/85 W             |

| TECHNICKÉ PARAMETRE                             | CLASSICO 14         | CLASSICO 18          | CLASSICO 24          | CLASSICO 30          |
|---|---------------------|----------------------|----------------------|----------------------|
| VÝKON   | 14 kW               | 19 kW                | 24 kW                | 28 kW                |
| EMISNÁ TRIEDA                                   | 5                   | 5                    | 5                    | 5                    |
| ENERGETICKÁ TRIEDA                              | A+                  | A+                   | A+                   | A+                   |
| ÚČINOSŤ   | 89,6 %              | 89,5 %               | 89,6 %               | 89,7 %               |
| PRACHOVÉ EMISNÁ                                 | 9 mg/m <sup>3</sup> | 12 mg/m <sup>3</sup> | 14 mg/m <sup>3</sup> | 16 mg/m <sup>3</sup> |
| VÁHA  | 377 kg              | 388 kg               | 388 kg               | 442 kg               |
| VÝHREVNÁ PLOCHA KOTLA                           | 1,8 m <sup>2</sup>  | 2,1 m <sup>2</sup>   | 2,1 m <sup>2</sup>   | 2,5 m <sup>2</sup>   |
| OBJEM VODNÉHO PRIESTORU                         | 55 dm <sup>3</sup>  | 70 dm <sup>3</sup>   | 70 dm <sup>3</sup>   | 80 dm <sup>3</sup>   |
| KOMÍNOVÝ ŤAH                                    | 16 Pa               | 16 Pa                | 20 Pa                | 25 Pa                |
| MAX. PRACOVNÝ TLAK VODY                         |                     |                      | 1,5 bar              |                      |
| PRÍPOJKA KOTLA VYKUROVACEJ<br>A VRATNEJ VODY    |                     |                      | G 2"                 |                      |
| ŠÍRKA (A)                                       | 620 mm              | 620 mm               | 620 mm               | 620 mm               |
| HĽBKA (B)                                       | 950 mm              | 1000 mm              | 1000 mm              | 1100 mm              |
| VÝŠKA* (C)                                      | 1110 mm             | 1110 mm              | 1110 mm              | 1110 mm              |
| VÝŠKA PO STRED DYMOVODU (C1)                    | 795 mm              | 795 mm               | 795 mm               | 795 mm               |
| PRIEMER DYMOVODU                                | 159 mm              | 159 mm               | 159 mm               | 159 mm               |
| ROZMERY PRIKLADACIEHO<br>OTVORU                 | 360x155 mm          | 360x155 mm           | 360x155 mm           | 360x155 mm           |
| ODPORÚČANÁ PRACOVNÁ<br>TEPLOTA VYKUROVACEJ VODY | 65 ÷ 85 °C          | 65 ÷ 85 °C           | 65 ÷ 85 °C           | 65 ÷ 85 °C           |
| MAXIMÁLNA TEPLOTA<br>VYKUROVANEJ VODY           | 90 °C               | 90 °C                | 90 °C                | 90 °C                |
| MINIMÁLNA TEPLOTA<br>VRATNEJ VODY               | 50 °C               | 50 °C                | 50 °C                | 50 °C                |



\* Výšky sú uvedené bez nožičiek, ktoré tiež umožňujú nastaviť výšku kotla.

\*\* Nádž je pripojená k horáku fl exibilnou hadicou - šírka kotla závisí od typu inštalovaného zásobníka

\*\*\* Kocioł pelletowy sprzedawany jest w komplecie z rurą podającą

FOTOGRAFIE V KATALÓGU SÚ LEN INFORMAČNÉ.



|                                       |  |
|---------------------------------------|--|
|                                       | <p><b>Regulácia kotla ESTYMA IGNEO TOUCH</b> je moderný mikroprocesorový systém, ktorý riadi nielen kotol, ale aj vykurovací systém.</p> <p>V maximálnej konfigurácii regulátor môže ovládať:</p> <ul style="list-style-type: none"> <li>• 4 okruhy ústredného kúrenia</li> <li>• 1 okruh teplej vody pre domácnosť</li> <li>• 1 Akumulačnú nádrž</li> <li>• 1 solárny systém</li> </ul> <p>Funkcie ovládača:</p> <ul style="list-style-type: none"> <li>• intuitívne menu pre každodenné ovládanie z jednej obrazovky</li> <li>• učenie sa algoritmu EILC</li> <li>• Modulácia výkonu FL3</li> <li>• indikácia množstva zostávajúceho paliva dvoma spôsobmi: snímačom alebo výpočtom</li> <li>• týždenné časové programy, oddelené pre: vykurovanie, ohrev vody a kotla</li> <li>• možnosť rozšírenia systému o ďalšie moduly</li> </ul>  |
| <p>Nano one</p> <p>Nano one radio</p> | <p><b>Regulácia SELECT</b></p> <ul style="list-style-type: none"> <li>• PID algoritmus umožňuje moduláciu výkonu kotla</li> <li>• funkcia počasia - automatické prispôbenie teploty vykurovacích okruhov teplote externej</li> <li>• vstavané hodiny - denná kontrola poklesu teploty v okruhoch</li> <li>• indikátor stavu paliva - v spolupráci s NANO umožňuje menej časté návštevy kotolne</li> <li>• ochrana spiatocky – zabezpečuje dlhšiu životnosť kotla</li> <li>• riadenie plnenia zásobníka TUV – regulátor automaticky udržiava teplotu zásobníka teplej úžitkovej vody na úrovni nastavenej používateľom</li> <li>• Priorita ohrevu TUV - rýchlejší ohrev zásobníka TUV</li> <li>• ovládanie dvoch okruhov so zmiešavacími ventilmi</li> <li>• presné nastavenie sily prúdenia vzduchu - plný rozsah nastavenia od 0 do 100% s rozlíšením 0,1%</li> <li>• spolupráca s dvoma bežnými izbovými termostatmi - práca s termostatom zvyšuje účinnosť ekonomika používania kotla, chráni dom pred príliš vysokou teplotou a jeho vypínaním čerpadlo ústredného kúrenia znižuje spotrebu elektrickej energie</li> <li>• spolupráca s NANO - pokročilý ovládací panel</li> </ul> |
|                                       | <p><b>DOPLNKOVÉ VYBAVENIE PRE KOTLE</b></p> <p><b>VIDER ROOM</b></p> <ul style="list-style-type: none"> <li>• regulácia izbovej teploty</li> <li>• týždenný časový program</li> <li>• ekonomický program</li> <li>• komfortný program</li> <li>• antimrazový program</li> <li>• automatická synchronizácia dňa a času s regulátorom kotla</li> <li>• predpoveď počasia</li> <li>• sledovanie prevádzky kotla, akumulačnej nádrže, okruhov ústredného kúrenia a teplej úžitkovej vody</li> <li>• sledovanie prevádzky snečných kolektorov</li> <li>• odčítanie alarmov z regulátora kotla</li> <li>• detský zámok</li> </ul>  |
|                                       | <p><b>VIDE NET</b></p> <ul style="list-style-type: none"> <li>• Umožňuje vzdialený prístup k aktuálnym informáciám o vykurovacom systéme a zmene jeho parametrov prostredníctvom webovej stránky: igneo.pl. Modul je určený pre regulácie IGNEO.</li> </ul>  |
| <p>lub</p>                            | <p><b>SMARTFLOW - regulátor komínového ťahu</b></p> <ul style="list-style-type: none"> <li>• Komínový nástavec, používaný pre komíny akéhokoľvek tvaru a prierezu, ho robí nezávislým od nárazu vonkajších podmienok a optimalizuje množstvo prúdenia vzduchu a spalín komínom.</li> <li>• „Strieška“ na komín, koniec komína chrániaci proti prevráteniu ťahu.</li> <li>• Použiteľné bez ohľadu na typ kotla, okrem kondenzačných kotlov.</li> <li>• Úspora paliva v niektorých prípadoch až 40 %.</li> <li>• Zníženie emisií znečisťujúcich látok až o 70 %.</li> </ul>  |
|                                       | <p><b>LAMBDA SONDA</b></p> <ul style="list-style-type: none"> <li>• Používa sa na meranie množstva kyslíka v spaliniach</li> <li>• emisie oxidu uhoľnatého do atmosféry sa znížia, spotreba paliva sa zníži a životnosť komponentov kotla sa predlžuje.</li> </ul>   |

**AKCIOVÉ BALÍČKY PRE KOTLE BIO - DRÔTOVÁ VERZIA**

|                                  |  |
|----------------------------------|--|
| <p><b>Balík KOMFORT</b></p>      |  |
| <p><b>Balík KOMFORT PLUS</b></p> |  |
| <p><b>Balík PROFIT</b></p>       |  |
| <p><b>Balík PREMIUM</b></p>      |  |

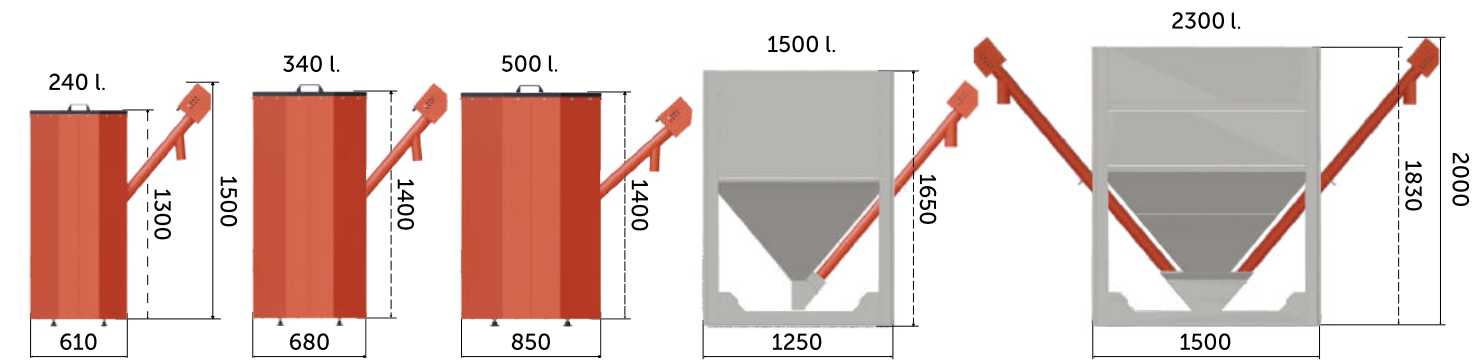
**AKCIOVÉ BALÍČKY PRE KOTLY BIO - BEZDRÔTOVÁ VERZIA**

**Balíky GATEWAY** - umožňujú bezdrôtovú komunikáciu medzi zariadeniami Estyima. Stačí jedna RadioGateway, vďaka ktorej môžete do systému pridať ďalšie bezdrôtové zariadenia. V ponuke sú snímače teploty a izbové regulátory ako aj snímač vonkajšej teploty.

**Balíky GATEWAY fungujú iba s ovládačmi Igneo TOUCH.**

|                               |   |
|-------------------------------|---|
| <p><b>Balík GATEWAY 1</b></p> | <p>CTZ-RG + CTP2-RG + RADIO GATEWAY</p>                         |
| <p><b>Balík GATEWAY 2</b></p> | <p>CTZ-RG + ESTYMA IGNEO TOUCH + RADIO GATEWAY</p>              |
| <p><b>Balík GATEWAY 3</b></p> | <p>CTZ-RG + VIDER ROOM + ESTYMA IGNEO TOUCH + RADIO GATEWAY</p> |

**Zásobníky na pelety\***



\*Zásobníky sa predávajú bez podávača



# TEKLA<sup>®</sup>.sk

TEKLA SK  
Ulica Železničná 191/26B  
984 01 Lučenec  
info@tekla.sk

Obchod a predaj:  
+421 945 507 948  
jozef.zabka@tekla.sk

Technická podpora:  
+421 908 604 942  
servis@tekla.sk

Sledujte TEKLA Slovakia na:

